

UNTERNEHMENSGRUPPE

STIMMO

...hier find ich mein zu Hause!

EINFAMILIENHAUS STIMMO - CITY 127

Nutzfläche 127 m² | mit Bodenplatte



Entwurf und Planung



SFP Planungs-
gesellschaft mbH

Beratung / Verkauf

Dr.-Ing. Reinhard Steinbruch

IMMOBILIEN

Kontakt

Unternehmensgruppe **STIMMO**

Tel.: 03 41/ 3 50 10 10

Fax: 03 41/ 3 50 10 11

E-Mail: immobilien@stimmo.de

Web: www.stimmo.de

Muster- und Bürohaus:

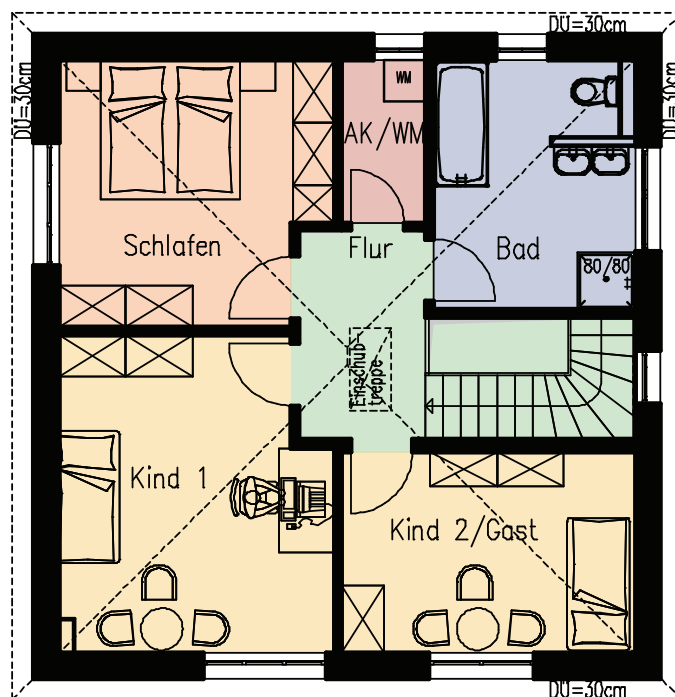
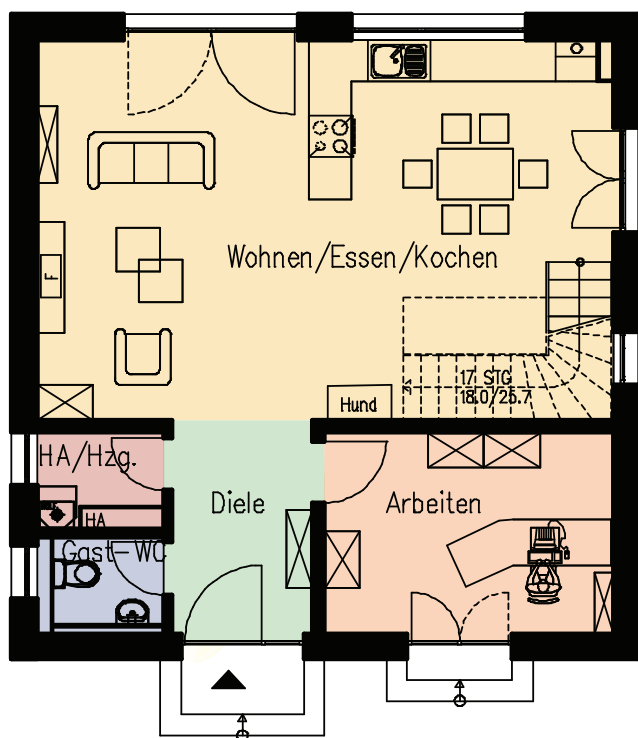
Koburger Straße 14 - 04277 Leipzig

Erdgeschoss ▶

■ Wohnen / Essen / Kochen	41,69 m ²
■ Arbeiten	11,93 m ²
■ Diele	6,15 m ²
■ Gast-WC	2,02 m ²
■ HA / HZG	2,13 m ²
Zwischensumme	63,92 m²
■ abzgl. 1% Putz	0,64 m ²
Wohnfläche EG	63,28 m²

Dachgeschoss ▶

■ Schlafen	14,21 m ²
■ Kind 1	16,88 m ²
■ Kind 2 / Gast	12,12 m ²
■ Bad	9,94 m ²
■ AK / WM	2,79 m ²
■ Flur	5,44 m ²
Zwischensumme	61,38 m²
■ abzgl. 1% Putz	0,61 m ²
Wohnfläche DG	60,77 m²
Summe Wohnfläche:	124,05 m²
entspricht Grundfläche:	127,21 m²



hier werden Sie kompetent beraten:

Dr.-Ing. Reinhard Steinbruch

IMMOBILIEN

Koburger Str. 14, 04277 Leipzig
 Phone: +(49)3 41/3 50 10-10
 Fax: +(49)3 41/3 50 10-11
 Handy: 0171 /4 72 23 62
 E-Mail: immobilien@stimmo.de
 Web: www.stimmo.de

KONTAKT