

UNTERNEHMENSGRUPPE

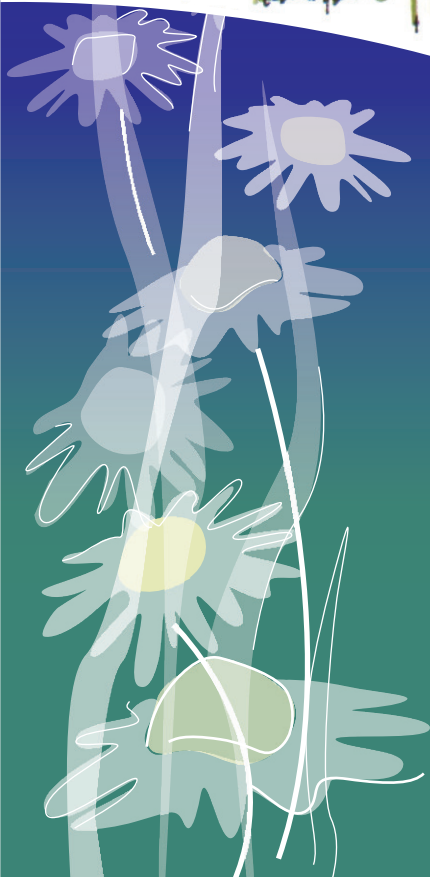
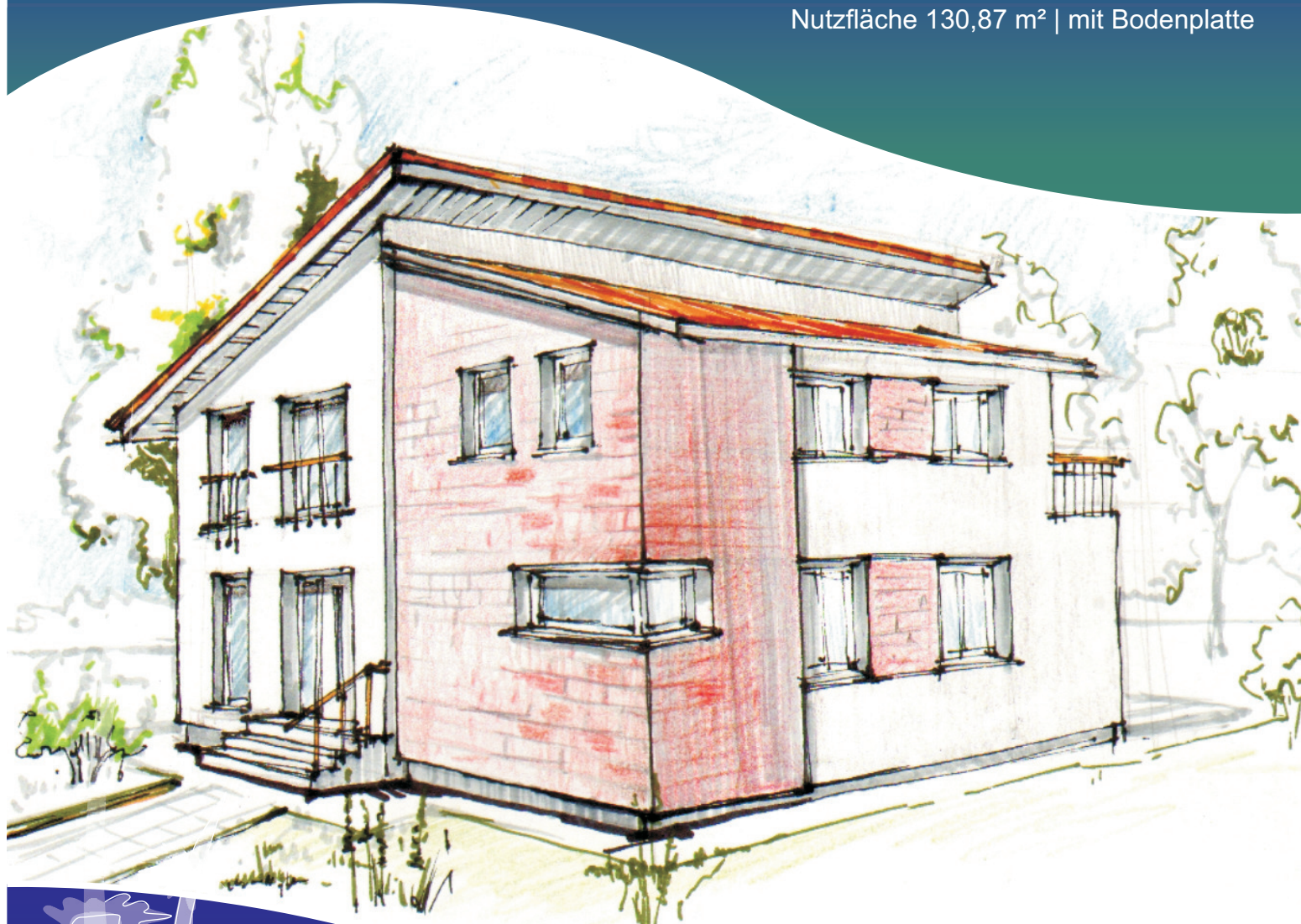
STIMMO

...hier find ich mein zu Hause!

EINFAMILIENHAUS

STIMMO - LUCA

Nutzfläche 130,87 m² | mit Bodenplatte



Entwurf und Planung



SFP Planungs-
gesellschaft mbH

Beratung / Verkauf

Dr.-Ing. Reinhard Steinbruch

IMMOBILIEN

Kontakt

Unternehmensgruppe **STIMMO**

Tel.: 03 41/ 3 50 10 10

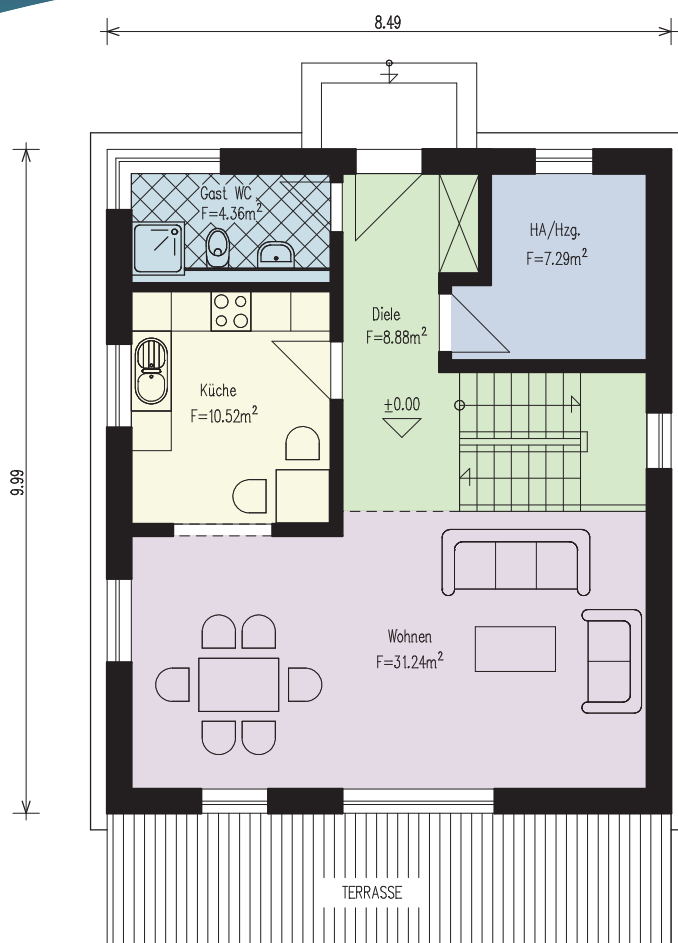
Fax: 03 41/ 3 50 10 11

E-Mail: immobilien@stimmo.de

Web: www.stimmo.de

Muster- und Bürohaus:

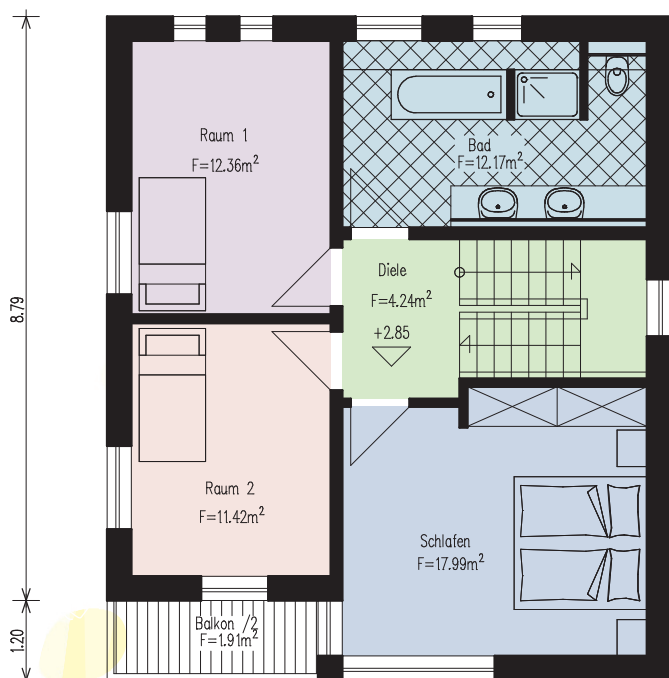
Koburger Straße 14 - 04277 Leipzig



Erdgeschoss

Wohnen:	31,24 m ²
Diele:	8,88 m ²
Küche:	10,52 m ²
HA/Hzg.:	7,29 m ²
Gast WC:	4,36 m ²
Terrasse /2	8,49 m ²

Summe Erdgeschoss: 70,78 m²



Dachgeschoss

Schlafen:	17,99 m ²
Kind 1:	12,36 m ²
Kind 2	11,42 m ²
Diele:	4,24 m ²
Bad:	12,17 m ²
Balkon:	1,91 m ²

Summe Dachgeschoss: 60,09 m²

Gesamt Wohnfläche (WoFIV): 130,87 m²

hier werden Sie kompetent beraten:

Dr.-Ing. Reinhard Steinbruch

IMMOBILIEN

Koburger Str. 14, 04277 Leipzig
 Phone: +(49)3 41/3 50 10-10
 Fax: +(49)3 41/3 50 10-11
 Handy: 0171 /4 72 23 62
 E-Mail: immobilien@stimmo.de
 Web: www.stimmo.de

KONTAKT