

UNTERNEHMENSGRUPPE

stimmo

...hier find ich mein zu Hause!

EINFAMILIENHAUS STIMMO - FAMILY 115

Wohnfläche 115 m²



Entwurf und Planung



SFP Planungs-
gesellschaft mbH

Beratung / Verkauf

Dr.-Ing. Reinhard Steinbruch

IMMOBILIEN

Kontakt

Unternehmensgruppe **stimmo**

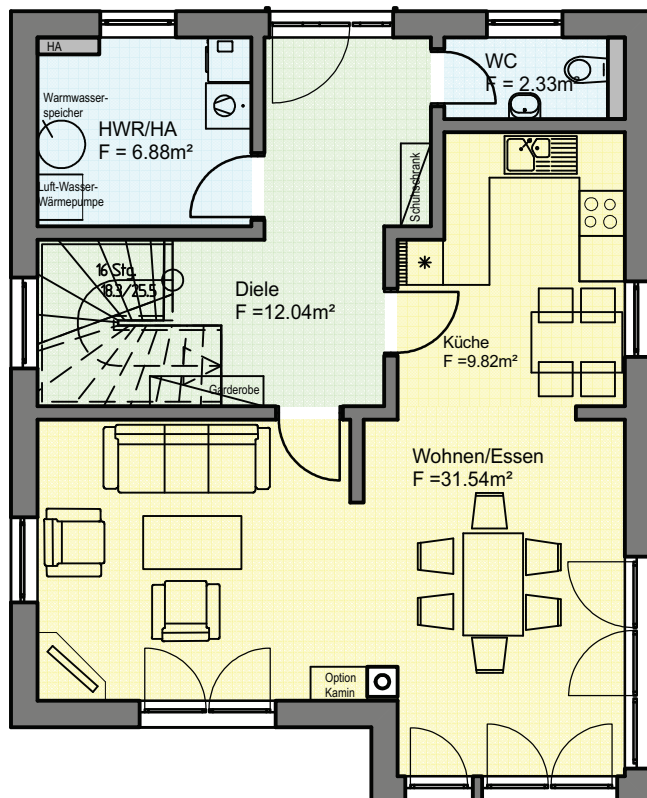
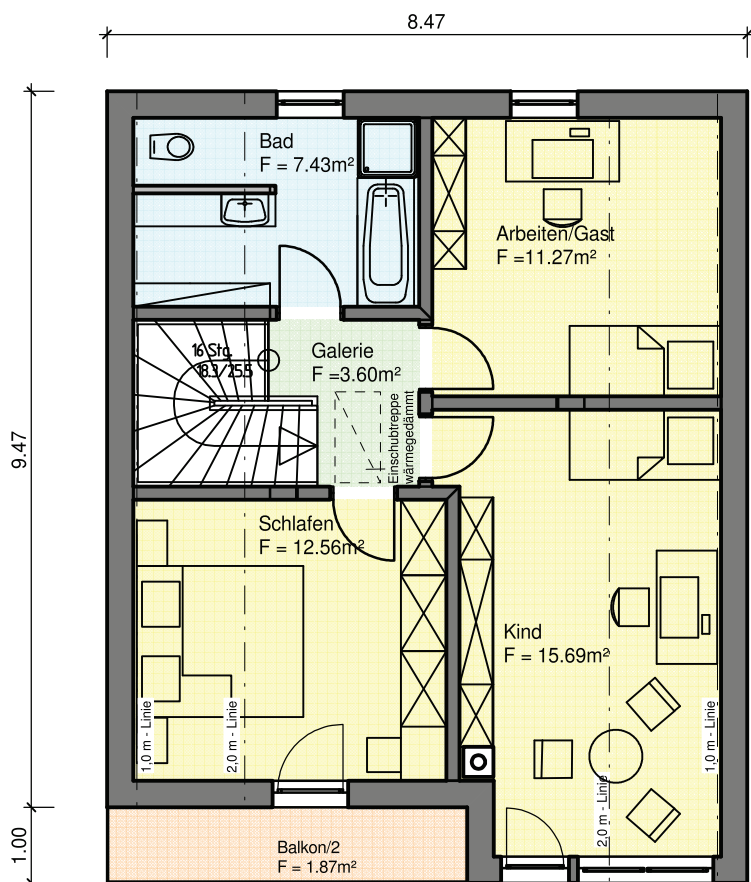
Tel.: 3 41/ 3 50 10 10

Fax: 03 41/ 3 50 10 11

E-Mail: immobilien@stimmo.de

Web: www.stimmo.de

Muster- und Bürohaus:
Koburger Straße 14 - 04277 Leipzig



Diele	12,04 m ²
HWR/HA	6,88 m ²
Küche	9,82 m ²
WC	2,33 m ²
Wohnen/Essen	31,54 m ²

Arbeiten/Gast	11,24 m ²
Bad	7,35 m ²
Galerie	3,60 m ²
Kind	15,69 m ²
Schlafen	12,56 m ²
Balkon hälftig	1,87 m ²

Wohnfläche Gesamt: 114,92 m²

hier werden Sie kompetent beraten:

Dr.-Ing. Reinhard Steinbruch

IMMOBILIEN

Koburger Str. 14, 04277 Leipzig
Phone: +(49)3 41/3 50 10-10
Fax: +(49)3 41/3 50 10-11
Handy: 0171 /4 72 23 62
E-Mail: immobilien@stimmo.de
Web: www.stimmo.de

KONTAKT