

UNTERNEHMENSGRUPPE

**STIMMO**

*...hier find ich mein zu Hause!*

# EINFAMILIENHAUS STIMMO - PROMA IV

Nutzfläche 147 m<sup>2</sup>



## Entwurf und Planung



SFP Planungs-  
gesellschaft mbH

## Beratung / Verkauf

Dr.-Ing. Reinhard Steinbruch

**IMMOBILIEN**

## Kontakt

Unternehmensgruppe **STIMMO**

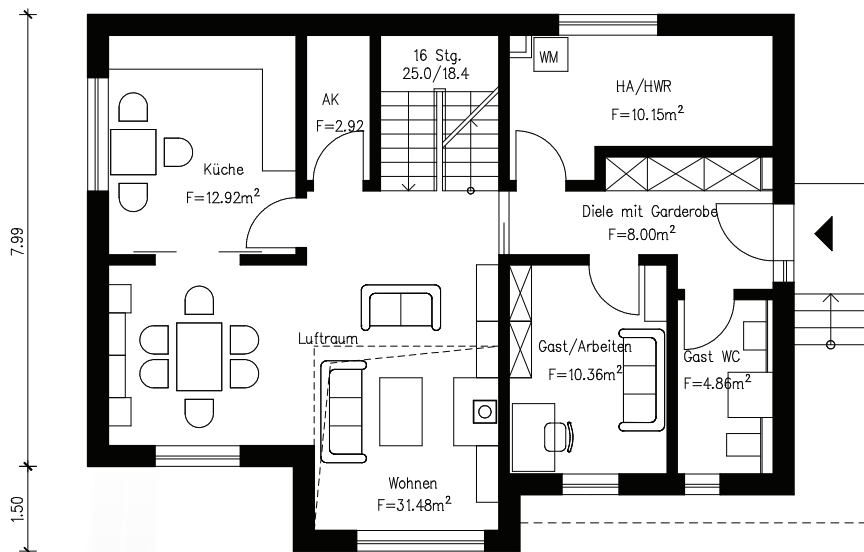
Tel.: 3 41/ 3 50 10 10

Fax: 03 41/ 3 50 10 11

E-Mail: [immobilien@stimmo.de](mailto:immobilien@stimmo.de)

Web: [www.stimmo.de](http://www.stimmo.de)

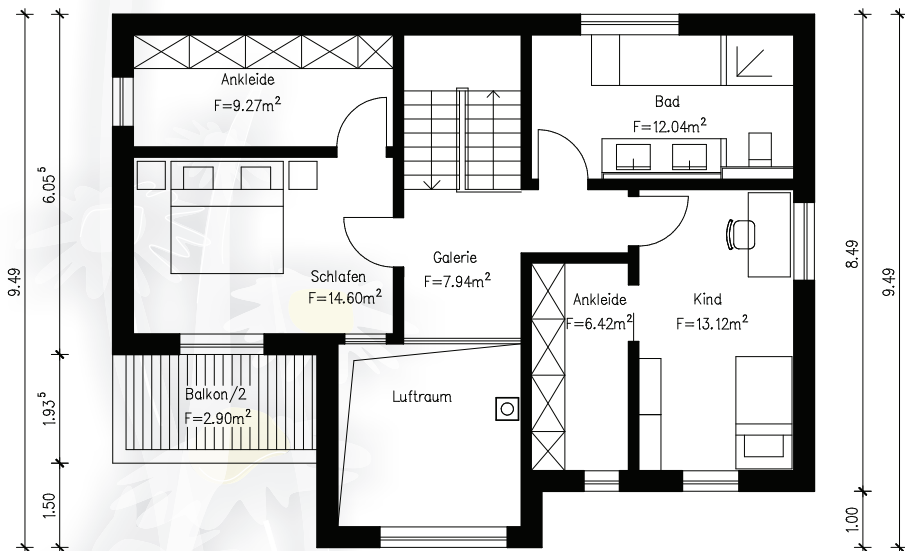
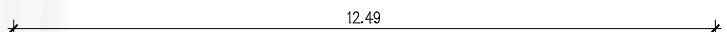
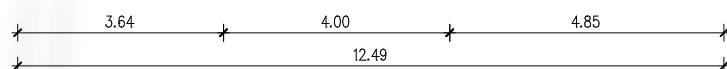
Muster- und Bürohaus:  
Koburger Straße 14 - 04277 Leipzig



## ERDGESCHOSS

Diele mit Garderobe	8.00	m <sup>2</sup>
Gast WC	4.86	m <sup>2</sup>
HA/HWR	10.15	m <sup>2</sup>
Gast/Arbeiten	10.36	m <sup>2</sup>
AK	2.92	m <sup>2</sup>
Küche	12.92	m <sup>2</sup>
Wohnen mit Galerie	31.48	m <sup>2</sup>

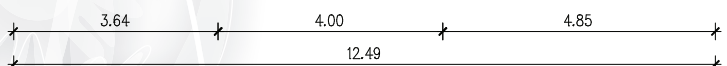
Gesamt EG: 80.69 m<sup>2</sup>  
Gesamt Haus: 146.98 m<sup>2</sup>



## DACHGESCHOSS

Galerie	7.94	m <sup>2</sup>
Bad	12.04	m <sup>2</sup>
Schlafen	14.60	m <sup>2</sup>
Ankleide	9.27	m <sup>2</sup>
Kind	13.12	m <sup>2</sup>
Ankleide	6.42	m <sup>2</sup>
Balkon (hälfzig)	2.90	m <sup>2</sup>

Gesamt DG: 66.29 m<sup>2</sup>  
Gesamt Haus: 146.98 m<sup>2</sup>



hier werden Sie kompetent beraten:

Dr.-Ing. Reinhard Steinbruch

**IMMOBILIEN**

Koburger Str. 14, 04277 Leipzig  
Phone: +(49)3 41/3 50 10-10  
Fax: +(49)3 41/3 50 10-11  
Handy: 0171 /4 72 23 62  
E-Mail: immobilien@stimmo.de  
Web: www.stimmo.de

KONTAKT