

UNTERNEHMENSGRUPPE

**STIMMO**

*...hier find ich mein zu Hause!*

# EINFAMILIENHAUS STIMMO - PROMA II

Nutzfläche 152,92 m<sup>2</sup> | mit Bodenplatte



## Entwurf und Planung



SFP Planungs-  
gesellschaft mbH

## Beratung / Verkauf

Dr.-Ing. Reinhard Steinbruch

**IMMOBILIEN**

## Kontakt

Unternehmensgruppe **STIMMO**

Tel.: 3 41/ 3 50 10 10

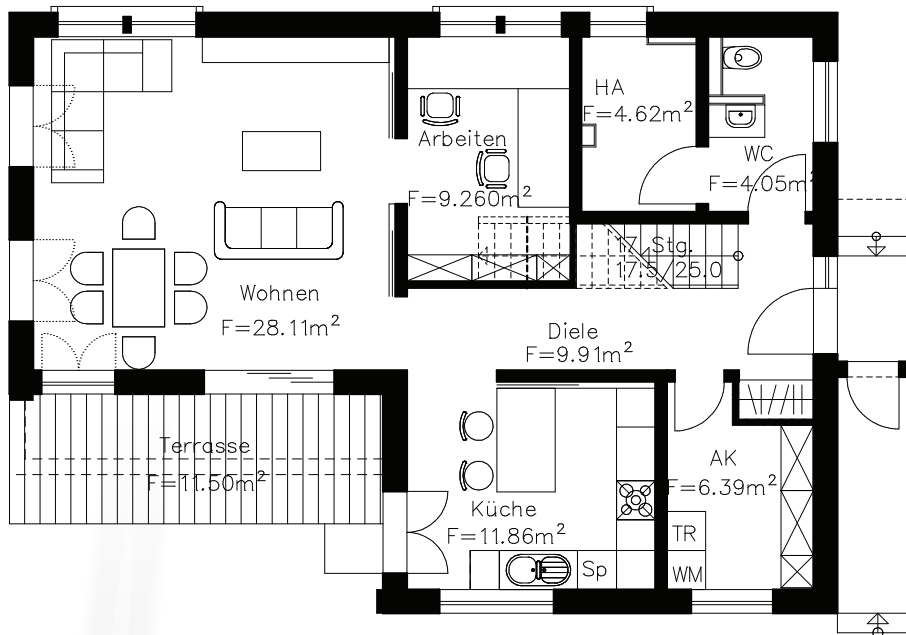
Fax: 03 41/ 3 50 10 11

E-Mail: [immobilien@stimmo.de](mailto:immobilien@stimmo.de)

Web: [www.stimmo.de](http://www.stimmo.de)

Muster- und Bürohaus:

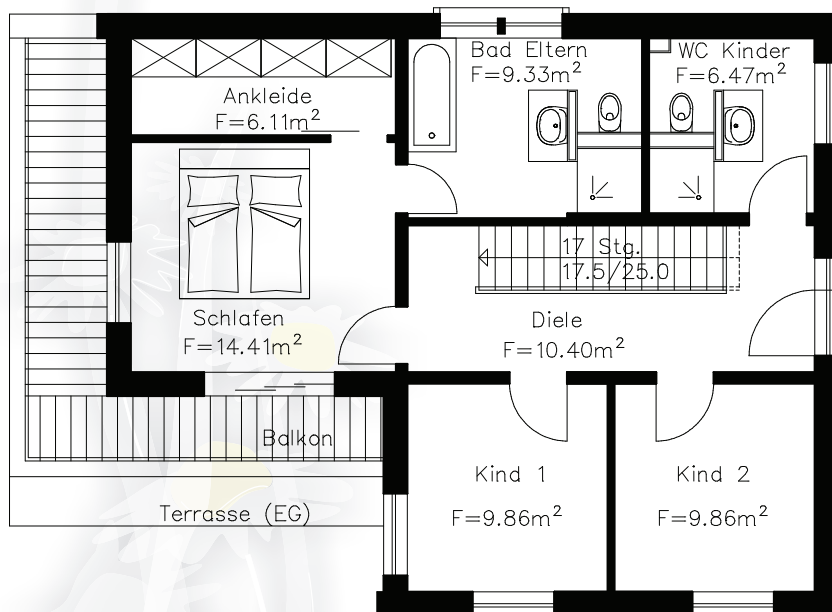
Koburger Straße 14 - 04277 Leipzig



## ERDGESCHOSS:

Diele	9.91 m <sup>2</sup>
AK/Technikraum	6.39 m <sup>2</sup>
Gast WC	4.05 m <sup>2</sup>
HA-Raum	4.62 m <sup>2</sup>
Küche	11.86 m <sup>2</sup>
Arbeiten	9.26 m <sup>2</sup>
Wohnen	28.11 m <sup>2</sup>
Terrasse (häufig)	5.75 m <sup>2</sup>

**Summe EG:** 79.95 m<sup>2</sup>



## DACHGESCHOSS

Diele	10.40 m <sup>2</sup>
WC Kinder	6.47 m <sup>2</sup>
Kinderzimmer	20.03 m <sup>2</sup>
Bad Eltern	9.33 m <sup>2</sup>
Ankleide	6.11 m <sup>2</sup>
Schlafen	14.41 m <sup>2</sup>
Dachterrasse und Balkon (häufig)	6.22 m <sup>2</sup>

**Summe DG:** 72.97 m<sup>2</sup>

hier werden Sie kompetent beraten:

Dr.-Ing. Reinhard Steinbruch

**IMMOBILIEN**

Koburger Str. 14, 04277 Leipzig  
 Phone: +(49)3 41/3 50 10-10  
 Fax: +(49)3 41/3 50 10-11  
 Handy: 0171 /4 72 23 62  
 E-Mail: immobilien@stimmo.de  
 Web: www.stimmo.de

KONTAKT